



PÓVOA HIDRÁULICA

Tel. 252 623 736
phidraulica@phidraulica.com
www.phidraulica.com

TUBOS PARA LÍQUIDOS

TUBES FOR LIQUIDS
TUYAUX POUR LIQUIDES
TUBERÍA PARA LÍQUIDOS

Legenda

Caption, Légende, Leyenda



Diâmetro interior
Internal diameter, Diamètre
intérieur, Diámetro interior



Diâmetro exterior
External diameter, Diamètre
extérieur, Diámetro exterior



Pressão de trabalho
Work pressure, Pression de
travail, Presión de trabajo



Pressão de rutura
Burst pressure, Pression
d'éclatement, Presión de rotura



Peso
Weight, Poids, Peso



Vácuo
Vacuum, Vide, Vacío



Comprimento

Length, Longueur, Longitud

TENELIQUIFLEX_{COD: 11.Ø}



Tubo fabricado em PVC flexível com espiral de PVC rígido.

Aplicação: Bombagem por aspiração e impulsão; Trasfega e transporte de água e alimentos com baixo teor de gordura; Máquinas agrícolas.

Características técnicas: Cor - verde transparente com espiral branca; Superfície interior lisa; Atóxico e de uso alimentar (segundo a Diretiva Europeia 002/72/CE e a sua última revisão 2007/15/CE, para o simulante A); Raio de curvatura: 4XØ; Fabricado segundo a norma EN 23994/93. **Temperatura de utilização:** -10°C/+60°C.

mm	mm	bar	g/m	mH ₂ O	m
20	27	10,0	292	7,0	50
25	33	9,5	388	7,0	50
30	38	9,0	436	7,0	50
35	43	8,0	534	7,0	50
40	48	7,5	582	7,0	50
42	50	7,5	620	7,0	50
50	59	6,5	824	7,0	50
53	62	6,0	854	7,0	50
60	69	6,0	970	7,0	50
63	72	7,0	1028	7,0	50
70	80	5,5	1212	7,0	50
75	85	5,0	1358	7,0	50
80	91	5,0	1552	7,0	50
90	101	4,5	1794	7,0	30
100	112	4,0	2134	7,0	30
110	123	4,0	2522	7,0	30
120	133	3,5	2716	7,0	30
125	138	3,5	2814	7,0	30

Tube in flexible PVC with non deformable rigid PVC spiral, with smooth inside wall.

Applications: Water liquids transport and pumping; Agriculture machinery.

Features: Color - green; Non toxic and food use; Bending radius: 4xØ;

Manufactured according to EN 23994/93.

Temperature range: -10°C/+60°C.

Tuyau PVC flexible avec spirale en PVC rigide indéformable, avec paroi intérieure lisse.

Applications: Pompage par aspiration et refoulement; Transport d'eau et liquides en general par pompage; Machinerie agricoles.

Caractéristiques: Couleur - vert; Atoxique et d'usage alimentaire; Rayon de courbure: 4xØ; Fabriqué selon la norme EN 23994/93.

Température d'emploi: -10°C/+60°C.

Tubería en PVC flexible com espiral de PVC rigido indeformable, con pared interior lisa.

Aplicaciones: Bombeo por aspiración y impulsión; Transporte de agua y líquidos en general por bombeo; Maquinaria agrícola.

Características: Color - verde; Atóxica y de uso alimentario; Radio de curvatura: 4xØ; Fabricado según la norma EN 23994/93.

Temperatura de uso: -10°C/+60°C.

TENEGARDENFLEX

COD: 12.Ø



Tubo fabricado em PVC flexível com espiral de PVC rígido, indeformável.

Aplicação: Bombagem por aspiração e impulsão; Trasfega e transporte de água e alimentos com baixo teor de gordura; Máquinas agrícolas.

Características técnicas: Cor - verde transparente com espiral branca; Superfície interior lisa; Atóxico e de uso alimentar (segundo a Diretiva Europeia 002/72/CE e a sua última revisão 2007/15/CE, para o simulante A); Raio de curvatura: 4XØ; Fabricado segundo a norma EN 23994/93. **Temperatura de utilização:** -10°C/+60°C.

mm	mm	bar	g/m	mH ₂ O	m
12	16	9,5	108	6,0	50
15	20	9,5	154	6,0	50
16	21	9,5	164	6,0	50
19	24	9,0	186	6,0	50
20	25	9,0	194	6,0	50
25	31	8,5	272	6,0	50
30	36	8,0	340	6,0	50
32	38	8,0	350	6,0	50
35	42	7,5	426	6,0	50
38	45	7,0	462	6,0	50
40	47	7,0	486	6,0	50
42	49	6,5	496	6,0	50
45	53	6,5	650	6,0	50
50	58	6,0	738	6,0	50
53	61	5,5	800	6,0	50
55	63	5,5	806	6,0	50
60	68	5,5	874	6,0	50
63	71	5,5	975	6,0	50
65	74	5,5	984	6,0	50
67	76	5,0	1000	6,0	50
70	79	5,0	1092	6,0	50
75	84	4,5	1242	6,0	50
78	87	4,5	1306	6,0	50
80	90	4,5	1406	6,0	50
90	100	4,0	1630	6,0	30
100	110	3,5	1794	6,0	30
110	121	3,5	1794	6,0	30
120	131	3,0	2280	3,0	30

Lightweight Tube in flexible PVC with non deformable rigid PVC spiral, with smooth inside wall.

Applications: Water liquids transport and pumping; Agriculture machinery.

Features: Color - green; Non toxic and food use; Bending radius: 4xØ;

Manufactured according to EN 23994/93.

Temperature range: -10°C/+60°C.

Tuyau PVC flexible avec spirale en PVC rigide indéformable, avec paroi intérieure lisse.

Applications: Pompage par aspiration et refoulement; Transport d'eau et liquides en general par pompage;

Machinerie agricoles.

Caractéristiques: Couleur - vert; Atoxique et d'usage alimentaire; Rayon de courbure: 4xØ; Fabriqué selon la norme EN 23994/93.

Température d'emploi: -10°C/+60°C.

Tubería ligera en PVC flexible con espiral de PVC rigido indeformable, con pared interior lisa.

Aplicaciones: Bombeo por aspiración y impulsión; Transporte de agua y líquidos en general por bombeo; Maquinaria agrícola.

Características: Color - verde; Atóxica y de uso alimentario; Radio de curvatura: 4xØ; Fabricado según la norma EN 23994/93.

Temperatura de uso: -10°C/+60°C.

TENINDUFLEX

COD: 21.Ø



Tubo fabricado em PVC flexível com espiral de PVC rígido, indeformável.

Aplicação: Aspiração e impulsão de líquidos; Transporte de líquidos agressivos (água sanitárias, produtos químicos, ...) e em situações onde seja necessário elevada resistência à pressão e ao vácuo; Transporte pneumático de cereais, materiais granulados e areias; Máquinas agrícolas.

Características técnicas: Cor - cinzento; Superfície interior lisa; Resistente aos agentes atmosféricos, produtos químicos, sal marinho e à abrasão; Raio de curvatura: 5XØ; Fabricado segundo a norma EN 23994/93.

Temperatura de utilização: -10°C/+60°C.

mm	mm	bar	g/m	mH ₂ O	m
25	35	11,0	518	8,0	50
30	40	11,0	616	8,0	50
35	45	9,5	710	8,0	50
40	51	9,5	808	8,0	50
42	52	8,5	766	7,5	50
45	56	9,0	950	8,0	50
50	62	8,5	1140	8,0	50
51	62	7,5	1020	7,5	50
53	64	7,5	1066	7,5	50
55	65	8,0	1326	8,0	50
60	73	7,5	1518	8,0	50
63	74	7,0	1360	7,5	50
65	79	7,0	1660	8,0	50
67	78	6,0	1514	7,5	50
70	84	6,5	1802	8,0	50
75	89	6,5	1900	8,0	50
76	88	6,0	1700	7,5	50
80	94	6,5	2090	8,0	50
90	105	5,5	2438	8,0	30
100	117	5,0	3134	8,0	30
102	116	4,5	2620	7,5	30
110	127	4,5	3466	8,0	30
120	137	4,0	3800	8,0	30
125	143	3,5	3990	8,0	30
130	139	3,0	4304	8,0	30
140	160	3,0	5132	8,0	30
150	166	3,0	4366	7,5	20
160	184	3,0	7126	8,0	20
200	227	2,5	9784	8,0	5
250	279	1,5	13302	7,0	5
300	332	1,0	17104	7,0	5

Reinforced tube in flexible PVC with non-deformable rigid PVC spiral, with smooth inside wall.

Applications: Suction and impulsion pumping; Transporting of abrasive liquids by pumping (liquid manure, chemical products ...) and where high resistance to pressure and vacuum is required; Agricultural machinery.

Features: Color - grey; Resistant to various chemical products, marine salt, atmospheric agents and to abrasion;

Bending radius: 5xØ; Manufactured according to EN 23994/93.

Temperature range: -10°C/+60°C.

Tuyau renforcé en PVC flexible avec spirale en PVC indéformable, avec paroi intérieure lisse.

Applications: Pompage par aspiration et refoulement; Transport de liquides agressif par pompage (purines, dépuratrices, ...) et tout produit ayant besoin d'une haute résistance à

la pression et au vide; **Machinerie agricole.**

Caractéristiques: Couleur - gris; Tenue aux divers produits chimiques, sel marin, agents atmosphériques et à l'abrasion; Rayon de courbure: 5xØ; Fabriqué selon la norme EN 23994/93.

Température d'emploi: -10°C/+60°C.

Tuberia reforzada en PVC flexible con espiral de PVC rígido indeformable, con pared interior lisa.

Aplicaciones: Bombeo por aspiración e impulsión; Transporte de líquidos agressivos por bombeo (purines, produtos químicos, ...) y donde se requiera alta resistencia a la presión y vacío; Maquinaria agrícola. **Características:** Color - gris; Resistente a diferentes productos químicos, sal marina, agentes atmosféricos y a

la abrasión; Radio de curvatura: 5xØ; Fabricado según la norma EN 23994/93.

Temperatura de uso: -10°C/+60°C.

TENINDUFLEX MEDIUM

COD: 10.Ø



Tubo fabricado em PVC flexível com espiral de PVC rígido, indeformável.

Aplicação: Aspiração e impulsão de líquidos; Transporte de líquidos agressivos (água sanitárias, produtos químicos, ...)

Características técnicas: Cor - verde; Superfície interior lisa; Resistentes a diversos produtos químicos; Raio de curvatura: 5XØ; Fabricado segundo a norma EN 23994/93.

Temperatura de utilização: -10°C/+60°C.

mm	mm	bar	g/m	mH ₂ O	m
25	35	10,0	486	7,5	50
35	45	8,5	640	7,5	50
40	50	8,5	716	7,5	50
42	52	8,5	766	7,5	50
45	55	8,0	870	7,5	50
50	61	7,5	1010	7,5	50
53	64	7,5	1066	7,5	50
55	66	7,5	1136	7,5	50
60	71	7,0	1260	7,5	50
67	78	6,0	1514	7,5	50
75	87	6,0	1680	7,5	50
78	90	6,0	1744	7,5	50
80	93	5,5	1846	7,5	50
90	103	5,0	2086	7,5	30
100	114	4,5	2570	7,5	30
105	119	4,5	2700	7,5	30
110	125	4,5	3000	7,5	30
120	135	4,0	3250	7,5	30
125	140	3,5	3450	7,5	30
130	145	3,5	3734	7,5	30
150	166	3,0	4366	7,5	20
180	200	2,5	6336	7,5	20
200	221	2,0	7650	7,5	5
250	276	1,0	11456	7,5	5

Reinforced tube in flexible PVC with non-deformable rigid PVC spiral, with smooth inside wall.

Applications: Suction and impulsion pumping; Transporting of abrasive liquids by pumping (liquid manure, chemical products, ...) and where high resistance to pressure and vacuum is required; Agricultural machinery.

Features: Color - green; Resistant to various chemical products; Bending radius: 5xØ; Manufactured according to EN 23994/93.

Temperature range: -10°C/+60°C.

Tuyau renforcé en PVC flexible avec spirale en PVC indéformable, avec paroi intérieure lisse.

Applications: Pompage par aspiration et refoulement; Transport de liquides agressifs par pompage (purines, dépuratrices, ...) et tous produits ayant besoin d'une haute résistance à la pression et au vide; Machinerie

agricole.

Caractéristiques: Couleur - vert; Résistant à divers produits chimiques; Rayon de courbure: 5xØ; Fabriqué selon la norme EN 23994/93.

Température d'emploi: -10°C/+60°C.

Tuberia en PVC flexible con espiral de PVC rígido indeformable, con pared interior lisa.

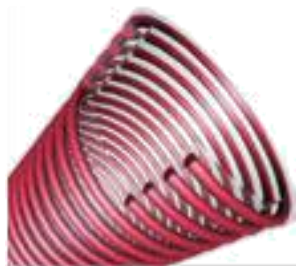
Aplicaciones: Transporte de líquidos agressivos por bombeo (purines, depuradoras, ...); Maquinaria agrícola. **Características:** Color - verde; Resistente a diferentes productos químicos; Radio de curvatura:

5xØ; Fabricado según la norma EN 23994/93.

Temperatura de uso: -10°C/+60°C.

TENENOFLEX

COD: 022.Ø



Tubo fabricado em PVC flexível com espiral de PVC rígido indeformável.

Aplicação: Trásfega de vinhos, cervejas, mostos, vinagres e álcoois até ±28°; Aspiração e impulsão.

Características técnicas: Cor - transparente com espiral vermelha; Superfície interior e exterior lisas; Atóxico e de uso alimentar; Resistentes a álcoois até 28° e produtos químicos em geral; Raio de curvatura 5XØi; Fabricado segundo a norma EN 23994/93.

Temperatura de utilização: -15°C/+65°C.

mm	mm	bar	g/m	mH ₂ O	m
25	34	11,0	530	8,0	50
30	39	11,0	630	8,0	50
35	44	9,5	726	8,0	50
40	49	9,5	826	8,0	50
45	55	9,0	970	8,0	50
50	61	8,5	1.166	8,0	50
55	66	8,0	1.356	8,0	50
60	72	7,5	1.550	8,0	50
70	82	6,5	1.840	8,0	50
75	87	6,5	1.940	8,0	50
80	92	6,5	2.136	8,0	50
90	103	5,5	2.490	8,0	30
100	115	5,0	3.200	8,0	30
110	124	4,5	3.374	8,0	30
120	135	4,0	3.880	8,0	30
125	140	3,5	4.076	8,0	30
150	169	3,0	6.110	8,0	30
160	181	1,8	7.276	7,5	20

Reinforced tube in flexible PVC with non-deformable rigid PVC spiral, with smooth inside and outside wall.

Applications: Transfer of wines, musts, vinegars, beers and alcoholic liquids (up to 28°). Suction and impulsion pumping.

Features: Color - transparent with red spiral; Non-toxic and food use (European Directive 2002/72/EC and its last review 2007/19/EC, for simulants A, B and C); Resistant to alcohols and chemical products generally; Bending radius: 5xØi.; Manufactured in accordance to EN-23994/93.

Temperature range: -15°C/+65°C.

Tuyau renforcé en PVC flexible à spirale en PVC rigide indéformable, avec paroi intérieur et extérieure lisse.

Applications: Transvasement de vins, moût, vinaigres, bières et alcool liquides (jusqu'à 28°); Pompage aspiration-refoulement.

Caractéristiques: Couleur - transparent et spirale rouge; Atoxique et d'usage alimentaire; Résistant aux alcools et tenue aux produits chimiques en général; Rayon de courbure: 5xØi; Fabriqué conforme la norme EN-23994/93.

Température d'emploi: -15°C/+65°C.

Tubo fabricado em PVC flexível com espiral de PVC rígido indeformável.

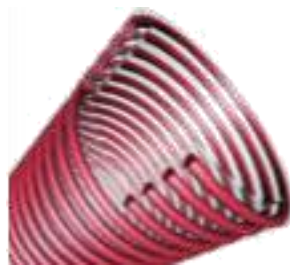
Aplicação: Trásfega de vinhos, cervejas, mostos, vinagres e álcoois até ± 28°; Aspiração e impulsão. **Características técnicas:** Color

-transparente com espiral roja; Superfície interior y exterior lisas; Atóxico y de uso alimentar; Resistencia a alcohóles hasta 28° y productos químicos en general; Radio de curvatura: 5XØi; Fabricado según la norma EN-23994/93.

Temperatura de uso: -15°C/+65°C.

TENIDROVIN

COD: 022.L.Ø



Tubo fabricado em PVC flexível com espiral de PVC rígido indeformável.

Aplicação: Trásfega de vinhos, cervejas, mostos, vinagres e álcoois até ±28°; Aspiração e impulsão.

Características técnicas: Cor - transparente com espiral vermelha; Superfície interior e exterior lisas; Atóxico e de uso alimentar; Resistentes a álcoois até 28° e produtos químicos em geral; Raio de curvatura 5XØi; Fabricado segundo a norma EN 23994/93.

Temperatura de utilização: -15°C/+65°C.

mm	mm	bar	g/m	mH ₂ O	m
20	29	11,0	380	7,5	50
25	34	11,0	480	7,5	50
30	39	10,0	556	7,5	50
35	44	10,0	634	7,5	50
40	49	8,5	716	7,5	50
45	55	8,0	870	7,5	50
50	61	7,5	1020	7,5	50
55	66	7,0	1130	7,5	50
60	71	7,0	1260	7,5	50
70	82	6,0	1600	7,5	50
75	87	6,0	1688	7,5	50
80	93	5,5	1846	7,5	50
90	103	5,0	2084	7,5	30
100	114	4,5	2592	7,5	30
110	125	4,0	3000	7,5	30
120	135	3,0	3250	7,5	30
150	166	2,5	4430	7,5	30

Reinforced tube in flexible PVC with non-deformable rigid PVC spiral, with smooth inside and outside wall.

Applications: Transfer of wines, musts, vinegars, beers and alcoholic liquids (up to 28°). Suction and impulsion pumping.

Features: Color - transparent with red spiral; Non-toxic and food use (European Directive 2002/72/EC and its last review 2007/19/EC, for simulants A, B and C); Resistant to alcohols and chemical products generally; Bending radius: 5xØi.; Manufactured in accordance to EN-23994/93.

Temperature range: -15°C/+65°C.

Tuyau renforcé en PVC flexible à spirale en PVC rigide indéformable, avec paroi intérieur et extérieure lisse.

Applications: Transvasement de vins, moût, vinaigres, bières et alcool liquides (jusqu'à 28°); Pompage aspiration-refoulement.

Caractéristiques: Couleur - transparent et spirale rouge; Atoxique et d'usage alimentaire; Résistant aux alcools et tenue aux produits chimiques en général; Rayon de courbure: 5xØi; Fabriqué conforme la norme EN-23994/93.

Température d'emploi: -15°C/+65°C.

Tubo fabricado em PVC flexível com espiral de PVC rígido indeformável.

Aplicação: Trásfega de vinhos, cervejas, mostos, vinagres e álcoois até ± 28°; Aspiração e impulsão. **Características técnicas:** Color

-transparente com espiral roja; Superfície interior y exterior lisas; Atóxico y de uso alimentar; Resistencia a alcohóles hasta 28° y productos químicos en general; Radio de curvatura: 5XØi; Fabricado según la norma EN-23994/93.

Temperatura de uso: -15°C/+65°C.

TENESPRINGVIN

COD: 122.Ø



Tubo fabricado em PVC flexível com espiral de reforço de arame de aço galvanizado.

Aplicação: Aspiração e impulsão de líquidos industriais, produtos químicos e alimentares; maquinaria industrial e indústria naval.

Características técnicas: Cor - transparente; Superfície interior e exterior lisas; Atóxico e de uso alimentar (segundo a Diretiva Europeia 2002/72/CE e sua última revisão 2007/19/CE, para os simulantes A e B); Resistente aos agentes atmosféricos e diversos produtos químicos; Raio de curvatura: 3,5XØi; Fabricado segundo a norma EN 23994/93.

Temperatura de utilização: -15°C/+60°C.

mm	mm	bar	g/m	mH ₂ O	m
10	15,5	12,0	154	8,5	50
12	18	11,5	186	8,5	50
13	19	11,0	206	8,5	50
14	20	11,0	220	8,5	50
15	21	10,5	234	8,5	50
16	22	10,5	250	8,5	50
18	25	10,0	286	8,5	50
19	26	10,0	320	8,5	50
20	27	10,0	330	8,5	50
25	33	9,5	506	8,0	50
30	38	9,0	610	8,0	50
32	40	9,0	640	8,0	50
35	44	8,0	726	8,0	50
38	46	7,5	776	8,0	50
40	50	7,5	920	8,0	50
42	52	7,0	970	8,0	50
45	55	6,5	1116	8,0	50
50	61	6,0	1260	8,0	50
55	67	5,5	1478	7,0	50
60	72	5,5	1696	7,0	50
63	75	5,0	1746	6,5	50
65	78	5,0	1840	6,0	50
70	84	5,0	2036	6,0	50
75	89	4,5	2180	6,0	50
76	90	4,0	2230	6,0	50
80	94	3,5	2426	6,0	50
90	105	3,0	2810	6,0	30
100	117	3,0	3525	6,0	30
110	127	2,5	3830	6,0	30
120	137	2,5	4136	6,0	30
125	142	2,3	4460	6,0	30
140	159	2,2	5330	5,0	30
152	170	2,0	6300	5,0	20

Tube in flexible PVC reinforced with built-in rigid galvanized steel spiral, smooth inside and outside wall.

Applications: Suction and impulsion of industrial liquids, chemical and food products; Agricultural machinery; Naval industry.

Features: Color - transparent; Non-toxic and food use (European Directive 2002/72/EC and its last review 2007/19/EC, for simulants A and B); Bending radius: 3,5xØi; Manufactured according to EN 23994/93.

Temperature range: -15°C/+60°C.

Tuyau en PVC flexible avec spirale de renfort en acier galvanisé, paroi intérieure et extérieure lisse.

Applications: Couleur - transparent; Aspiración et refoulement de liquides industriels, produits chimiques et alimentaires; Machinerie agricole; Industrie navale.

Caractéristiques: Atóxico e de uso alimentar (Directiva Europeia 2002/72/CE e sua última revisão 2007/19/CE, para os simulantes A e B); Rayon de courbure: 3,5xØi; Fabriqué selon la norme EN 23994/93.

Température d'emploi: -15°C/+60°C.

Tubería en PVC flexible com espiral de refuerzo de acero galvanizado, pared interior y exterior lisa.

Aplicaciones: Aspiración y impulsión de líquidos industriales, produtos químicos y alimentarios; Maquinaria agrícola; Industria naval.

Características: Color - transparente; Atóxica y de uso alimentario (Directiva Europea 2002/72/CE y su última revisión en 2007/19/CE para simulantes A y B); Radio de curvatura: 3,5xØi; Fabricado según la norma EN 23994/93.

Temperatura de uso: -15°C/+60°C.

TENESPRING OIL

COD: 133.Ø



Tubo fabricado em PVC flexível e plastificantes poliméricos com espiral de reforço de arame de aço galvanizado.

Aplicação: Aspiração e impulsão de hidrocarbonetos: gasolina, gasóleo, óleos e derivados petrolíferos.

Características técnicas: Cor - preto; Elevada flexibilidade; Superfície interior e exterior lisas; Atóxico; Raio de curvatura: 3XØi; Fabricado segundo a norma EN 23994/93.

Temperatura de utilização: -20°C/+60°C.

mm	mm	bar	g/m	mH ₂ O	m
19	26	8,0	320	7,5	50
20	27	8,0	330	7,5	50
25	34	7,5	506	7,0	50
30	39	7,0	610	7,0	50
32	41	7,0	640	7,0	50
35	45	6,5	726	7,0	50
40	51	6,0	920	7,0	50
45	57	5,5	1116	7,0	50
50	62	5,0	1260	7,0	50
55	68	4,5	1478	6,0	50
60	73	4,5	1696	6,0	50
63	76	4,0	1746	5,5	50
65	78	4,0	1840	5,0	50
70	84	4,0	2036	5,0	50
75	89	3,5	2180	5,0	50
80	94	2,5	2426	5,0	50
90	105	2,0	2810	5,0	30
100	117	2,0	3525	5,0	30

Tube in flexible PVC and polymeric plasticizers reinforced with built-in rigid galvanized steel spiral, with smooth inside and outside wall.

Applications: Suction and impulsion of hydrocarbons: petrol, diesel oil, oils and petroleum byproducts.

Features: Color - black; High flexibility; Non-toxic; Bending radius: 3xØi; Manufactured according to EN 23994/93.

Temperature range: -20°C/+60°C.

Tuyau en PVC flexible avec plastifiants polymériques avec spirale de renfort en Acier Galvanisé, paroi intérieure et extérieure lisse.

Applications: Pompage par aspiration et refoulement de hydrocarbonés: gazoline, fuel, huiles et dérivés pétroliers.

Caractéristiques: Couleur - Noir; Excellente flexibilité; Atóxico; Rayon de courbure: 3xØi; Fabriqué selon la norme EN 23994/93.

Température d'emploi: -20°C/+60°C.

Tubería en PVC flexible y plastificantes poliméricos com espiral de refuerzo de acero galvanizado com pared interior y exterior lisa.

Aplicaciones: Aspiración e impulsión de hidrocarburos: gasolina, fuel, aceites e derivados petrolíferos.

Características: Color - negro; Elevada flexibilidade; Atóxica; Radio de Curvatura: 3xØi; Fabricado según la norma EN 23994/93.

Temperatura de uso: -20°C/+60°C.

TENACEIFLEX_{COD: 14.Ø}



Tubo fabricado em PVC flexível com espiral de PVC rígido, indeformável.

Aplicação: Trásfega de óleos vegetais (azeite,...) por aspiração e impulsão.

Características técnicas: Cor - azul; Superfície interior lisa; Atóxico e de uso alimentar; Resistência a diversos produtos químicos; Raio de curvatura: 3,5XØ; Fabricado segundo a norma EN 23994/93. **Temperatura de utilização:** -15°C/+60°C.

mm	mm	bar	g/m	mH ₂ O	m
20	29	11,0	440	8,0	50
25	35	11,0	530	8,0	50
30	40	10,0	630	8,0	50
35	45	10,0	726	8,0	50
40	51	10,0	826	8,0	50
45	56	8,0	970	8,0	50
50	62	8,0	1166	8,0	50
60	73	7,0	1550	8,0	50
70	84	7,0	1840	8,0	50
75	89	7,0	1940	8,0	50
80	94	6,0	2136	8,0	50
90	105	6,0	2490	8,0	30
100	117	5,0	3200	8,0	30
110	127	4,5	3540	8,0	30
125	143	3,5	4076	8,0	30
150	172	3,0	6110	8,0	20

Reinforced tube in flexible PVC with non-deformable rigid PVC spiral, with smooth inside wall.

Applications: Suction and impulse pumping vegetable oils (olive oil, ...)

Features: Color - blue; Non-toxic and food use; Resistant to various chemical products, marine salt, atmospheric agents; Bending radius: 3,5xØ; Manufactured according to EN 23994/93.

Temperature range: -15°C/+60°C.

Tuyau renforcé en PVC flexible avec spirale en PVC indéformable, avec paroi intérieure lisse.

Applications: Pompage par aspiration et refoulement de huiles végétales (huile d'olive,...)

Caractéristiques: Couleur - bleu; Atoxique et d'usage alimentaire; Résistant aux divers produits chimiques, sel marin, agents atmosphériques; Rayon de courbure: 3,5xØ; Fabriqué selon la norme EN 23994/93.

Température d'emploi: -15°C/+60°C.

Tubería reforzada en PVC flexible con espiral de PVC rígido indeformable, pared interior lisa.

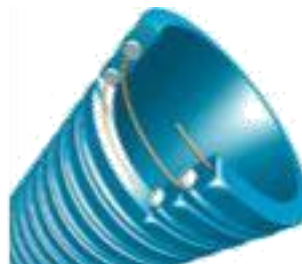
Aplicaciones: Trásfega de aceites vegetales por aspiración e impulsión.

Características: Atóxica y de uso alimentario; Resistencia a diferentes productos químicos; Radio de Curvatura: 3,5xØ; Fabricado según la norma EN 23994/93.

Temperatura de uso: -15°C/+60°C.

TENOILFLEX

COD: 13.Ø



Tubo fabricado em PVC flexível com plastificantes poliméricos, reforçado com espiral de PVC rígido e fio de cobre.

Aplicação: Aspiração e impulsão de carburantes e óleos minerais. **Características técnicas:** Cor - azul; Antiestática; Resistências aos hidrocarbonetos; Atóxico; Raio de curvatura: 5XØ; Fabricado segundo a norma EN 23994/93. **Temperatura de utilização:** -15°C/+60°C.

mm	mm	bar	g/m	mH ₂ O	m
20	30	13,0	440	8,0	50
25	34	12,0	530	8,0	50
30	39	11,0	630	8,0	50
35	44	9,5	726	8,0	50
40	49	9,5	826	8,0	50
45	55	9,0	970	8,0	50
50	61	8,5	1166	8,0	50
60	72	7,5	1550	8,0	50
70	82	6,5	1840	8,0	50
75	87	6,5	1940	8,0	50
80	92	6,0	2136	8,0	50
90	103	5,5	2490	8,0	30
100	115	5,0	3200	8,0	30
125	140	3,5	4076	8,0	30
150	169	2,0	6110	8,0	20

Tube in flexible PVC with polymeric plasticizers and non-deformable rigid PVC and copper thread spiral, with smooth inside wall. Color: Blue

Applications: Suction and impulse pumping of fuels and minerals oils.

Features: Non-toxic and food use. Antistatic (connecting the copper thread to mass). Resistant to hydrocarbons and various chemical products.

Manufactured in accordance to EN-23994/93. Bending radius: 5xØ. Temp. range -15°C/ +60°C.

Tuyau en PVC flexible avec plastifiants polymériques et à spirale en PVC rigide et fil de cuivre, avec paroi intérieure lisse. Couleur: Bleue

Applications: Pompage aspiration-refoulement de carburants et d'huiles minérales.

Caractéristiques: Atoxique et d'usage alimentaire. Antistatique (branché le fil de cuivre à masse). Résistant aux hydrocarbures et tenue aux divers produits chimiques. Fabriqué conforme la norme EN-23994/93. Rayon de courbure: 5xØ. Température d'emploi -15°C/ +60°C.

Tubería en PVC flexible con plastificantes poliméricos, reforzado con espiral de PVC rígido y alambre de cobre.

Aplicación: Aspiración e impulsión de carburantes y aceites minerais.

Características técnicas: Color - azul; Antiestático; Resistencia a los hidrocarburos; No tóxico; Radio de curvatura: 5XØ; Fabricado según la norma EN 23994/93.

Temperatura de uso: -15°C/+60°C.

TENEPESCAFLEX

COD: 245.0

NOVO | New | Nouveau | Nuevo



Tubo fabricado com PVC flexível, reforçado com PVC rígido indeformável, com parede interior lisa.

Aplicação: Transferência de peixe através do bombeamento de água do mar.

Características técnicas: Cor - transparente com espiral azul; Atóxica e de uso alimentar; Resistente ao sal marinho, agentes atmosféricos e diversos produtos químicos; Flexível e de fácil manipulação; Raio de curvatura 5xXØ; Fabricado de acordo com a norma EN 23994/93.

Temperatura de utilização: -15°C/+65°C.



mm	mm	bar	g/m	mH ₂ O	m
63	72	6,0	1028	9,5	30
100	117	4,0	2850	9,5	10/30
150	173	3,0	5536	9,0	10/30
203	230	2,0	9000	9,0	10
250	282	1,5	13050	9,0	10
300	334	1,0	18000	9,0	10
356	386	1,5	22000	9,0	10

Reinforced tube in flexible PVC with non-deformable rigid PVC spiral, with smooth interior wall.

Applications: Transfer of fish by pumping seawater.

Features: Color - transparent with blue spiral; Non-toxic and food use; Resistant to marine salt, atmospheric agents and various chemical products; Bending radius: 5xØ; Manufactured according to EN 23994/93.

Temperature range: -15°C/+65°C.

Tuyau renforcé en PVC flexible avec spirale en PVC indéformable, avec paroi intérieure lisse.

Applications: Transfert de poissons par pompage d'eau de mer. **Caractéristiques:** Couleur - transparent avec spirale bleue; Atoxique et d'usage alimentaire; Résistant au sel marin, aux agents atmosphériques et divers produits chimiques; Rayon de courbure: 5xØ; Fabriqué selon la norme EN 23994/93.

Température d'emploi: -15°C/+65°C.

Tubería reforzada en PVC flexible con espiral de PVC rígido indeformable, pared interior lisa.

Aplicaciones: Traslase de pescado por bombeo de agua marina. **Características:** Color - transparente con espiral azul; Atóxica y de uso alimentario; Resistente a la sal marina, a los agentes atmosféricos y diversos productos químicos; Flexible y de fácil manejo; Radio de curvatura: 5xØ; Fabricado según la norma EN 23994/93.

Temperatura de uso: -15°C/+65°C.

SUPERFLAT AZUL

COD: 520.0



Mangueira plana fabricada com duas camadas de PVC reforçada com fio de poliéster.

Aplicação: Aplicadas nas saídas livres dos grupos moto-bombas, para a agricultura e construção civil; Transporte de água em geral.

Características técnicas: Cor - exterior azul, interior preto; Alta resistência à pressão; Maleável e Plana.

Temperatura de utilização: -10°C/+60°C.



mm	bar	bar	g/m	m
25	10,0	30,0	240	50/100
35	10,0	30,0	300	50/100
40	10,0	30,0	350	50/100
45	10,0	30,0	400	50/100
50	8,0	24,0	480	50/100
55	7,0	21,0	500	50/100
63	7,0	21,0	540	50/100
70	7,0	21,0	620	50/100
75	7,0	21,0	750	50/100
90	7,0	21,0	900	50/100
100	6,0	18,0	1050	50/100
110	6,0	18,0	1150	50/100
125	6,0	18,0	1390	50/100
150	4,0	12,0	1800	50/100
200	2,5	7,5	2100	50/100

Flat hose in PVC reinforced with polyester yarn.

Applications: Used as medium duty water discharge hose in dewatering projects, water delivery or supply of liquid fertilizers and other agricultural chemicals to surface irrigation systems and sprinklers at medium working pressure.

Features: Color - outside blue, inside black; High resistant to pressure, atmospheric agents, sea water and various chemical products. It's very easy to use and roll up.

Temperature range: -10°C/+60°C.

Gaine plate en PVC flexible renforcée avec de fil en polyester.

Applications: Utilisé comme moyen de devoir l'eau décharge tuyau en projets d'assèchement, l'eau livraison ou la fourniture d'engrais liquides et d'autres produits chimiques agricoles pour les systèmes d'irrigation de surface et des gicliers à moyenne pression de travail.

Caractéristiques: Couleur - extérieur bleu, intérieur noir; Sa structure plate le rend très maniable et facilement enrollable, et de moindre encombrement.

Température d'emploi: -10°C/+60°C.

Mangueira plana flexível fabricada em PVC plastificada, reforçada interiormente com fibra de poliéster.

Aplicaciones: Impulsión de bombeos en achiques, baldeos, canteras, ... Riego agrícola; Transporte de agua en general.

Características: Color - exterior azul, interior negro; Atóxica pero no de uso alimentario; Su refuerzo interior textil le permite soportar presiones considerables de trabajo; Gracias a su estructura plana es muy manejable, fácilmente enrollable y ocupa poco espacio; Gran flexibilidad, permeabilidad y ligereza.

Temperatura de uso: -10°C/+60°C.

SUPERFLAT PRETA

COD: 510.0



Mangueira plana fabricada com duas camadas de PVC reforçada com fio de poliéster.

Aplicação: Especial para rega por aspersão; canhões de rega, agricultura e construção civil; Transporte de água.

Características técnicas: Cor - preto; Alta resistência à pressão; Maleável e de fácil manuseamento; Elevada flexibilidade; Plana; Produzida de acordo com as normas ISO 8029 e ISO 7751.

Temperatura de utilização: -10°C/+60°C.



mm	bar	bar	g/m	m
50	12,0	36,0	520	50/100
63	12,0	36,0	750	50/100
70	12,0	36,0	840	50/100
75	12,0	36,0	880	50/100
102	10,0	30,0	1300	50/100
150	6,0	18,0	2000	50/100

Flat hose in PVC reinforced with polyester yarn.

Applications: Used as duty water discharge hose in dewatering projects, water delivery or supply of liquid fertilizers and other agricultural chemicals in irrigation.

Features: Color - black; High resistant to pressure, atmospheric agents, sea water and various chemical products; It's very easy to use and roll up;

Manufactured according to ISO 8029 and ISO 7751.

Temperature range: -10°C/+60°C.

Gaine plate en PVC flexible renforcée avec fil en polyester.

Applications: Utilisé comme devoir eau tuyau de décharge dans assèchement des projets, de l'eau livraison ou la fourniture d'engrais liquides et d'autres produits chimiques agricoles pour l'irrigation.

Caractéristiques: Couleur - noir; Sa structure plate le rend très maniable et facilement enrollable, et de moindre encombrement; Fabriqué selon la norme ISO 8029 et ISO 7751.

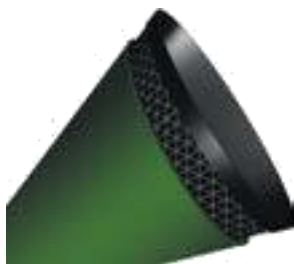
Température d'emploi: -10°C/+60°C.

Mangueira plana flexível fabricada em PVC plastificada, reforçada interiormente com fibra de poliéster.

Aplicaciones: Impulsión de bombeos en achiques, baldeos, canteras, ... Riego agrícola; Transporte de agua en general. **Características:** Color - negro; Atóxica pero no de uso alimentario; Su refuerzo interior textil le permite soportar presiones de hasta 14 bar, y por su estructura plana es muy manejable y fácilmente enrollable, ocupando poco espacio; Gran flexibilidad, permeabilidad y ligereza; Fabricado según la norma ISO 8029 y ISO 7751.

Temperatura de uso: -10°C/+60°C.

TENEFLAT VERDE COD: 500.Ø



Manguera plana fabricada com duas camadas de PVC reforçada com fio de poliéster.

Aplicação: Aplicadas nas saídas livres dos grupos moto-bombas, para a agricultura e construção civil.

Características técnicas: Cor - exterior verde, interior preto; Resistência à pressão; Maleável; Plana.

Temperatura de utilização: -10°C/+60°C.

* Não há stock, por encomenda.

mm	bar	bar	g/m	m
25	5,0	15,0	200	50
40	5,0	15,0	260	50
45	5,0	15,0	310	50
51	5,0	15,0	360	50
55	5,0	15,0	400	50
60	4,0	12,0	440	50
70	4,0	12,0	470	50
76	4,0	12,0	520	50
90	4,0	12,0	640	50
102	3,5	10,5	760	50
127	3,0	8,0	1020	50
153	3,0	8,0	1280	50

Flat hose in PVC reinforced with polyester yarn.

Applications: Used as light duty water discharge hose in dewatering projects, water delivery or supply of liquid fertilizers and other agricultural chemicals to surface irrigation systems and sprinklers at low working pressure.

Features: Color - outside green, inside black; Resistant to pressure, atmospheric agents, sea water and various chemical products; It's very easy to use and roll up.

Temperature range: -10°C/+60°C.

*No stock available, production upon request.

Gaine plate en PVC flexible renforcée avec de fil en polyester.

Applications: Utilisé comme tuyau de décharge de l'eau légers dans les projets d'assèchement, l'eau de livraison ou fourniture d'engrais liquides et d'autres produits chimiques agricoles pour les systèmes d'irrigation de surface et des arroseurs à basse pression de travail.

Caractéristiques: Couleur - extérieur vert, intérieur noir; Sa structure plate le rend très maniable et facilement enrollable, et de moindre encombrement.

Température d'emploi: -10°C/+60°C.

* Pas de stock disponible, production sur demande.

Manguera plana flexible fabricada en PVC plastificada, reforzada interiormente con fibra de poliéster.

Aplicaciones: Se aplica en las salidas libres de grupos motobombas, agrícola y construcción civil.

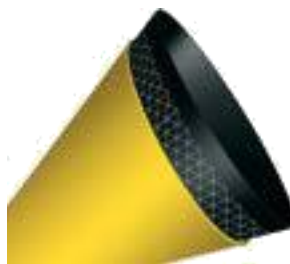
Características: Color - exterior verde, interior negro; Su refuerzo interior textil le permite soportar presiones de hasta 15 bar y por su estructura plana es muy manejable y fácilmente enrollable, ocupando poco espacio; Gran flexibilidad, permeabilidad y ligereza.

Temperatura de uso: -10°C/+60°C.

* No hay existencias disponibles, producción bajo pedido.

TENEFLAT AMARELA COD: 502.Ø

COD: 502.Ø



Manguera plana fabricada com duas camadas de PVC reforçada com fio de poliéster.

Aplicação: Transporte de água a baixas pressões; aplicação na agricultura para rega gota a gota.

Características técnicas: Cor - exterior amarelo, interior preto; Resistência à pressão; Maleável; Fácil instalação e plana; Elevada flexibilidade, permeabilidade e leveza.

Temperatura de utilização: -10°C/+60°C.

mm	bar	bar	g/m	m
51	5,0	15,0	270	100
63	4,0	12,0	350	100
70	4,0	12,0	375	100
75	4,0	12,0	400	100
90	4,0	12,0	520	100
102	3,0	9,0	655	100

Flat hose in PVC reinforced with polyester yarn.

Applications: Agricultural flat hose; Drip irrigation; Conveying water at low pressure.

Features: Color - outside yellow, inside black; Resistant to pressure, atmospheric agents, sea water and various chemical products; It's very easy to use and roll up.

Temperature range: -10°C/+60°C.

Gaine plate en PVC flexible renforcée avec de fil en polyester.

Applications: Irrigation goutte-à-goutte; Transport d'eau à des pressions basses.

Caractéristiques: Couleur - extérieur jaune, intérieur noir; Sa structure plate le rend très maniable et facilement enrollable, et de moindre encombrement.

Température d'emploi: -10°C/+60°C.

Manguera plana flexible fabricada en PVC plastificada, reforzada interiormente con fibra de poliéster.

Aplicaciones: Tubería plana agrícola; Riego por goteo; Transporte de agua a baja presión.

Características: Color - exterior amarillo, interior negro; Su refuerzo interior textil le permite soportar presiones de hasta 4 bar y por su estructura plana es muy manejable y fácilmente enrollable, ocupando poco espacio; Gran flexibilidad, permeabilidad y ligereza.

Temperatura de uso: -10°C/+60°C.

KILOCRISTAL

COD: 023-kg ou 024-m



Tubo fabricado em PVC flexível.

Aplicação: Jardinagem; Construção civil; Transporte de água.

Características técnicas: Cor - transparente; Superfície interior e exterior lisa.

Temperatura de utilização: -10°C/+55°C.

* Disponíveis outros diâmetros, mediante consulta.

mm	Ø	m
8	11	100
10	14	100
12	16	50
15	20	50
20	25	50
25	30	50
32	38	50
38	46	50
50	58	50

Tube produced with flexible PVC.

Applications: Transport of liquids where visual control is required; Leveling in construction; General irrigation.

Features: Color - transparent; Smooth inside and outside wall.

Temperature range: -10°C/+55°C.

*Other diameters available upon request.

Tuyau fabriqué en PVC souple.

Applications: Transport de liquides où le contrôle visuel est nécessaire; Mise à niveau dans la construction; Irrigation générale.

Caractéristiques: Couleur - transparent; paroi intérieur et extérieur lisse.

Température d'emploi: -10°C/+55°C.

*Autres diamètres disponibles sur demande.

Tubería fabricada de PVC flexible.

Aplicaciones: Jardinería; Construcción civil; Transporte de agua. **Características:** Color - transparente; Superficie interior y exterior lisa.

Temperatura de uso: -10°C/+55°C.

*Otros diámetros disponibles bajo petición.